



## www.UFO-DOT-COSM przedstawia odcinek 21

Ciekaw jestem, jakie to korzyści mamy z lądowania człowieka na księżycu, jeśli my sami nie potrafimy żyć tu, na tej ziemi? — Anthony de MelloPrzebudzenie

**Ciekaw jestem, jakie to korzyści mamy z lądowania człowieka na księżycu, jeśli my sami nie potrafimy żyć tu, na tej ziemi? — Anthony de MelloPrzebudzenie**

05 - 2011 ( 21 )

Tajemnic Księżyca ciąg dalszy

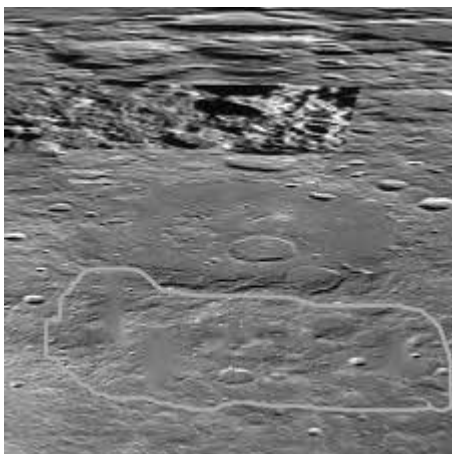


**„Spośród możliwych lokalizacji baz, z rejonu których goście z Kosmosu mogliby przeprowadzać eksplorację Ziemi, żadne ciało niebieskie nie jest bardziej intrygujące i bardziej stosowne pod względem logistycznym niż nasz Księżyc.”**

**John Magor, redaktor „Canadian UFO Magazine”**

## **Księżycowe Miasto**

**W 1824 roku niemiecki fizyk i astronom, baron Franz von Paula Grunthulsen zaszokował świat astronomów. Ogłosił bowiem odkrycie „licznych i wyraźnych śladów pozostawionych przez mieszkańców Księżyca, wśród nich między innymi ogromnych księżycowych budowli.**



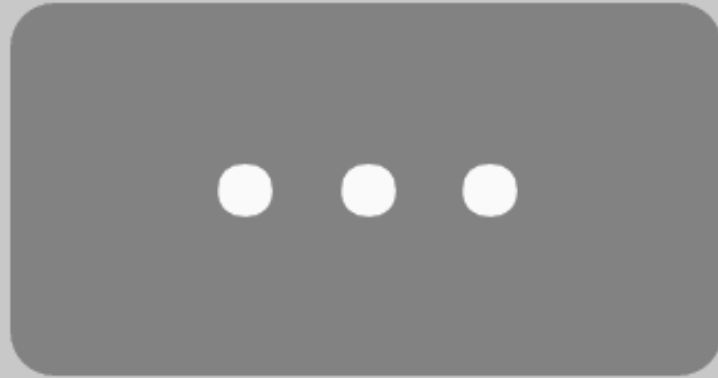
Obszar położony na północ od krateru Schroedera, w centralnej części widocznej strony Księżyca, pokrywa cały „szereg” równoległych kopców.

Odkrycie to wzbudziło wielkie zainteresowanie ówczesnego świata. Jednak wielu astronomów podchodziło do tej rewelacji z rezerwą. Wiele lat później astronom T.W.Webb tak opisał „Księżycowe Miasto” na podstawie własnych obserwacji:

”To niezwykle przypadek formacji wykazujących równoległe zbieżności, jednak nie na tyle regularny, żeby nie dało się dostrzec w ich wyglądzie naturalnych cech .Trudno jednak uznać dyskusyjne utwory za obiekty wytworzone sztucznie przez istoty inteligentne.”

Nie mam dogłębnej wiedzy w tej dziedzinie, ale mam w sobie wielką ciekawość tych zagadnień. Zapraszam do obejrzenia kilku filmów przedstawiających dziwne struktury na powierzchni Księżyca.





## **Prosty Mur**

**Przedmiotem ogromnego zainteresowania jest niezwykle obiekt, który ciągnie się w linii prostej przez prawie 110 kilometrów.**

**„Jest to formacja, której wygląd w tak oczywisty sposób zdaje się wskazywać na jej sztuczne pochodzenie, że w drugiej połowie XIX stulecia była określana nazwą „linii kolejowej” – taki opis znajduje się w jednym z ostatnio opublikowanych przewodników astronomicznych.**

**W minionych wiekach wielu astronomów wierzyło, że ten niezwykle obiekt rzeczywiście stanowił artefakt, sztuczny wytwór obcej inteligencji zamieszkałej lub goszczącej na Księżycu.**

**Obecnie dominuje przekonanie, że jest to jedynie wielki uskok tektoniczny o zdumiewającym kształcie.**

**Dwóch radzieckich selenologów, Wasin i Szerbakow jest twórcą teorii „statku kosmicznego-asteroidy” przedstawiającą następującą argumentację na poparcie swej tezy:**

**„Nie ulega wątpliwości, że ta jedna z najbardziej charakterystycznych formacji księżycowego krajobrazu-wysoki na niemal 450 metrów, biegnący w linii prostej przez ponad 95 kilometrów „mur”- został wytworzony w wyniku ugięcia twardej płyty tektonicznej pod wpływem uderzenia kosmicznej torpedy, w efekcie którego jedna z krawędzi tej płyty, nadzwyczaj prosta i wyrównana, wysunęła się ponad powierzchnię Księżyca. Krawędź ta stanowi stromy klif, sięgający miejscami 360 metrów wysokości, nachylony do płaszczyzny powierzchni Księżyca pod kątem około 45 stopni.**

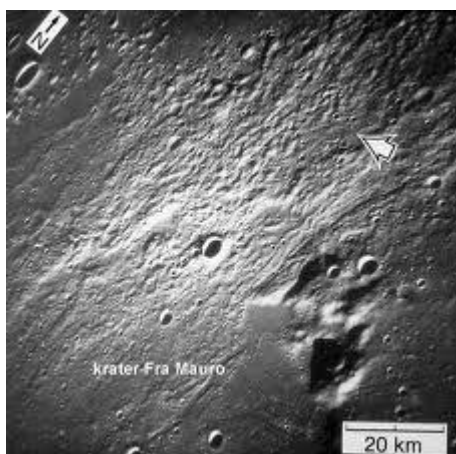
**Intrygujący jest fakt, że w rejonie skalnego uskoku znajdują się liczne, rozmieszczone nieregularnie, duże, białawe kopuły. Co więcej, wydaje się, że obiekty te, zwłaszcza w ostatnich latach, pojawiają się w coraz większej ilości na powierzchni dziwnego księżycowego świata.**

**Znak krzyża w rejonie krateru Fra Mauro**

**i litera X w pobliżu krateru Eratostenes**

Inną osobliwością Księżyca jest zagadkowy znak krzyża widoczny w rejonie krateru Fra Mauro. Walter Hass, dyrektor Association of Luna and Planetary Observer sądzi, że znak krzyża „może być efektem specyficznego kształtu górskiej koleiny lub grzbietu, oświetlonego światłem Słońca. Zjawisko to jest zwykle dostrzegalne przez bardzo krótki okres czasu, znika w chwili, gdy promienie słońca docierają do podnóża górskiego stoku”

W pobliżu krateru Eratostenes znajduje się „grupa wzgórz” tworzących charakterystyczny kształt trójkątów o ostrym kącie wierzchołka, które są połączone ze sobą trzema niskimi zboczami



Inny opis tego miejsca brzmi następująco „geometryczny obiekt w kształcie zbliżonym do krzyża. Jest on zamieszczony w „Astronomical Register”( tom 20 ).

Niektórzy z badaczy, którzy opisują ten szczególny w swoim rodzaju krzyż jako „ obiekt przypominający literę X, uważają zjawisko za zwyczajne złudzenie optyczne.

Czy nieznanego pochodzenia obiekty latające sfotografowane przy Księżycu też są złudzeniem optycznym?



**Autorka:**

**Ania-nibiru**

**Anna Modrzejewska**