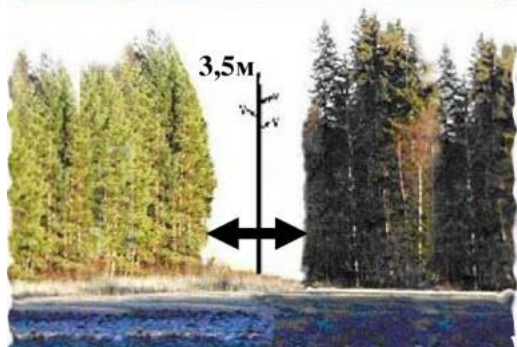
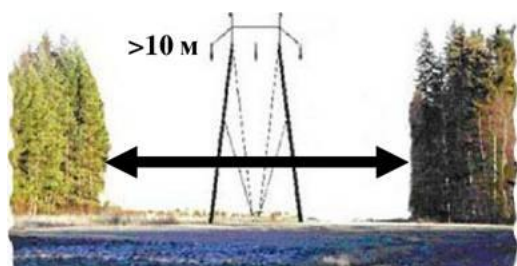




Двери, Окна, Сантехника И Стройматериалы



КОМПАНИЯ МИКО, предлагая и осуществляя монтажные работы ЛЭП и прочие виды электромонтажных работ, может с уверенностью сказать, что в настоящее время без использования Самонесущего Изолированного Провода марки AsXSn не обходится ни одна реконструкция линий zero, four кВ. Используется для анкерного крепления защищенных и не изолированных проводов на концевых и угловых опорах. Способствует заведению самонесущих изолированных проводов в трансформаторные будки. Просека, необходимая для прокладки ВЛ с применением провода СИП-3 на 40% уже чем для

обычной ВЛ с неизолированным проводом.

Особенностью и преимуществом арматуры СИП, является их работы при различных температурных условиях, однако, следует учитывать определенные условия при монтаже арматуры, температура не должна быть ниже - 20 градусов. Наша компания уже на протяжении многих лет занимается поставкой такой продукции, линейная арматура для сип - зажимы, бандажные ленты, кронштейны, крюки на украинский рынок. Арматуру СИП производства компании «FEMAN» отличает высокое европейское качество при довольно низкой цене, которая достигается отсутствием таможенных платежей при импорте арматуры, регламентированное межправительственным соглашением между Россией и Сербией, а так же разумной ценовой политикой. Есть масса позиций арматуры СИП: наконечники, зажимы, гильзы, контакторы, крюки, кронштейны, бандажные ленты, комплекты фасадного крепления и т.д. [арматура линейная для сип](#) Вся перечисленная продукция, поставляемая нашей компанией, соответствует нормам и требованиям, предъявляемым к линейной арматуре: она обладает высокой механической и усталостной прочностью, стойкостью к коррозии и воздействию природных факторов.

В желоб изолятора IF 27 установлена пластмассовая втулка, предназначенная для монтажа провода без раскаточных роликов. Контактная арматура предназначена для уменьшения нагрузок в токоведущем соединении, для присоединения проводов к

выводам аппаратов электрооборудования и ответвления от магистрали (ответвительные и аппаратные зажимы). [арматура сип 4х120](#)